

Nouveau DVD-Rom

L'Intégral des Collectivités Territoriales & Sources Officielles

*Encore plus rapide et plus performant
pour obtenir des réponses fiables
pour tous les services de votre collectivité.*



DVD-Rom L'Intégral des Collectivités Territoriales

Disposez de plus d'informations et gagnez du temps pour répondre à toutes vos problématiques

Parce que vos missions se multiplient et que chacune d'entre elles s'inscrit dans un cadre juridique strict, il est important pour vous de disposer d'un maximum d'informations de référence afin de gérer au mieux votre collectivité.

Pour mieux répondre encore à vos besoins, LexisNexis Litec partenaire depuis plus d'un siècle des collectivités, lance le DVD-Rom «L'Intégral des Collectivités Territoriales & Sources Officielles».

▶ Sur un support unique, un contenu juridique sans équivalent

Le DVD-Rom «L'Intégral des Collectivités Territoriales & Sources Officielles» regroupe :

- les **11 encyclopédies pratiques** LexisNexis Litec ;
- ainsi qu'une **sélection rigoureuse des sources officielles pertinentes** : codes, textes non codifiés, Journal Officiel et jurisprudence.

Il vous garantit une **large couverture des thèmes et métiers des collectivités** : état civil, coopération intercommunale, marchés publics, budget, fonction publique territoriale... Il vous apporte rapidement des **réponses fiables aux questions pratiques** auxquelles vous êtes confrontés dans la gestion quotidienne de votre collectivité.

Sur un seul et unique support **vous accédez à des fonds complémentaires** : commentaires, formules, textes et jurisprudence.

Des informations juridiques orientées sur la pratique de votre métier et rédigées par une

équipe de plus de 80 auteurs spécialistes des collectivités territoriales.

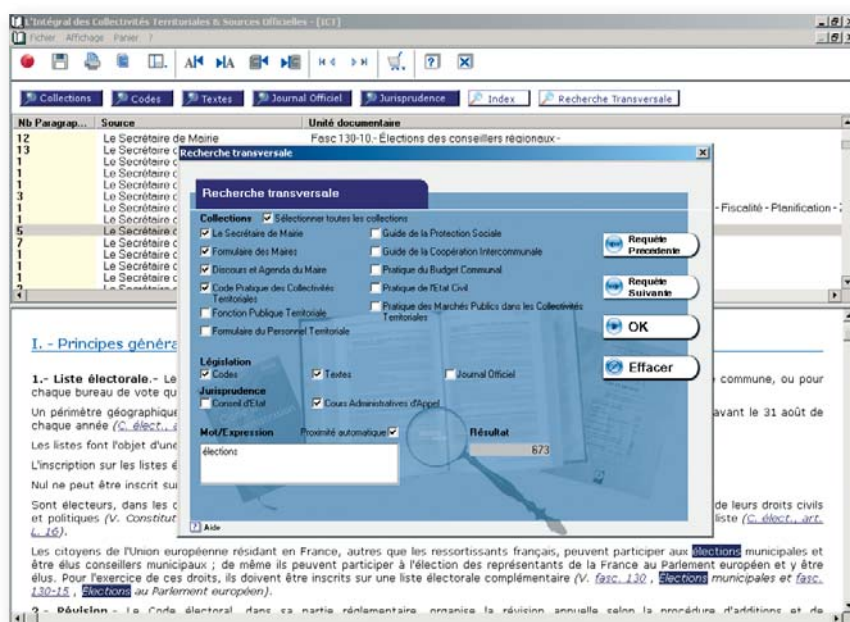


oriales & Sources Officielles

NOUVEAU

▶ Avec le DVD, un système documentaire intégré pour des recherches efficaces

Vous disposez grâce à ce nouveau DVD «L'Intégral des Collectivités Territoriales & Sources Officielles» de **fonctionnalités de recherche efficaces** vous permettant de lancer très simplement une **recherche sur un fonds spécifique** (les collections, les codes, les textes, le Journal Officiel, la jurisprudence), ou **sur l'ensemble des fonds à la fois**.



▶ Les avantages du nouveau DVD «L'Intégral des Collectivités Territoriales & Sources Officielles»

- **Une actualisation facilitée.**
Tous les mois, vous recevez un nouveau DVD-Rom mis à jour qui annule et remplace le précédent, tout simplement.
- **Un service de formation et d'aide à la recherche** assuré par des juristes spécialisés et disponible gratuitement pour l'ensemble des utilisateurs.

Le + LexisNexis

Un accès libre pour tous les collaborateurs de votre collectivité

En souscrivant un abonnement à «L'Intégral des Collectivités Territoriales & Sources Officielles», c'est d'une véritable base de données d'information dont vous disposez. Pour en tirer immédiatement le meilleur parti vous pouvez indifféremment et librement l'installer sur un ou plusieurs postes utilisateurs ou encore le mettre en réseau sur une tour DVD et cela sans droit d'accès supplémentaire.

Les thématiques du DVD «L'Intégral des Collectivités Territoriales & Sources Officielles»

Sur un seul DVD, vous disposez de l'ensemble des 11 collections pratiques LexisNexis Litec, de la législation (Codes, textes, Journal Officiel) et la jurisprudence entièrement dédiés à la pratique locale.

▶ Les 11 encyclopédies pratiques LEXISNEXIS LITEC

▶ Le Secrétaire de Mairie

Une collection historique créée il y a plus d'un siècle et qui a depuis aidé plusieurs générations d'élus à gérer leur commune. Elle regroupe toutes les questions relatives à la vie d'une commune, des plus fréquentes aux plus inhabituelles.

Exemple des thèmes traités : Vie du Conseil municipal • Remembrement rural • Gestion des cimetières • Caisses des écoles • Voirie routière • Urbanisme • Environnement • Elections • Circulation et sécurité routière • Bals • Chemins ruraux • Affouage • Cadastre • Camping • Catastrophes naturelles et calamités agricoles • Cantine scolaire...

▶ Formulaire des Maires

Plus de 1000 modèles d'actes et de courriers essentiels pour votre mairie : contrats, arrêtés, délibérations, règlements, requêtes, procès-verbaux,...

Exemple de documents fournis : Arrêté municipal relatif à l'affichage électoral • Arrêté portant réglementation des bals publics • Arrêté municipal prescrivant la lutte contre les bruits de voisinage • Arrêté du maire relatif à la garde des chiens dangereux • Délibération pour la création ou l'agrandissement d'un cimetière...

▶ Pratique de l'État Civil

L'information la plus complète pour une mission essentielle.

Exemple des thèmes traités : Accouchement sous X • Actes de l'état civil • Adoption • Affichage • Autorité parentale • Baptême civil • Baptême républicain • Carte nationale d'identité et passeport • Divorce et séparation de corps • Etranger • Filiation • Funérailles • Héritier • Inhumation • Juge des enfants • Mariage • Nom • Officier de l'état civil • Registre de l'état civil • Responsabilité civile et pénale...

▶ Code Pratique des Collectivités Territoriales

Les textes fondamentaux pour votre commune, à jour des dernières réformes.

▶ Discours et Agenda du Maire

Les discours les mieux adaptés à chaque contexte à utiliser tel quel ou à personnaliser. Et le planning mensuel des tâches à accomplir dans votre mairie : un mémento précieux !

Exemple de modèles de discours : 1^{er} mai, 8 mai, 14 juillet, 11 novembre • Vœux du personnel communal • Politique de la ville • Politique liée à la coopération intercommunale • Politique du logement • Inauguration / Création / Renovation • Vie de la population • Événement officiel • Grippe aviaire...

▶ Fonction Publique Territoriale

Un célèbre guide pour la gestion du personnel territorial, titulaire ou non titulaire, à temps complet ou partiel, quel que soit le type d'établissement.

Exemple de thèmes traités : Administration territoriale décentralisée et ses missions • Liberté des collectivités territoriales et intérêt général • Textes fondamentaux • Carrière • Formation initiale et titularisation • Rémunération • Motivation des actes administratifs • Cumul d'emplois • Concours • Secret et discrétion professionnelle • Exercice du droit syndical et du droit de grève...

▶ Formulaire du Personnel Territorial

Le complément indispensable de la collection précédente avec plus de 400 modèles d'actes et de délibérations prêts à l'emploi.

Exemples de documents : Arrêté d'autorisation de temps partiel pour un agent non titulaire • Arrêté de placement en congé de formation professionnelle • Décision de refus d'octroi d'un congé bonifié • Fiche d'autorisation d'absence • Lettre de rejet d'une demande de protection d'un fonctionnaire • Lettre de notification d'une sanction disciplinaire • Recrutement d'un fonctionnaire par détachement...

▶ Guide de la Coopération Intercommunale

La documentation de base pour maîtriser efficacement tous les mécanismes de l'intercommunalité et gérer toutes les compétences transférées.

Exemple de thèmes traités : Aménagement du territoire • Budget et comptabilité • Communauté d'agglomération • Communauté de communes • Communauté urbaine • Coopération décentralisée • Déchets • Dotations • Eau et assainissement • Sécurité • Syndicat de communes • Syndicat mixte • Transport • Transport scolaire • Urbanisme • Voirie...

▶ Pratique des Marchés Publics dans les collectivités territoriales. À jour de la réforme 2006

Un véritable guide de l'acheteur public pour sécuriser vos décisions.

Exemple de thèmes traités : Achat public • Appel d'offres • Contentieux • Contrôle de la satisfaction du besoin • Dialogue compétitif • Marchés à procédure adaptée (MAPA) • Marchés fractionnés • Marchés négociés • Mise en concurrence simplifiée • Marchés sans formalités préalables • Seuils de mise en concurrence...

▶ Pratique du Budget Communal. À jour de la M14.

Pour préparer, suivre et contrôler le budget en toute sécurité.

Exemple de thèmes traités : Budget et comptabilité communale • Ressources domaniales • Achat public • Engagements externes (garanties d'emprunts) • Régies de recettes et de dépenses • TVA • Compte administratif et compte de gestion • Contrôles de l'exécution du budget communal • Analyse et stratégie financière • Intercommunalité : incidences financières et budgétaires...

▶ Guide de la Protection sociale

Le guide complet pour l'une de vos missions les plus sensibles : l'aide sociale apportée à vos administrés.

Exemple de thèmes traités : Protection sociale de l'emploi • Traitement de la demande d'emploi • Assedic • Protection sociale de la santé • Assurance maladie • Assurance maternité • Protection sociale de la famille • Allocation • Droits des salariés • Inspection du travail • Médecine du travail...

▶ Les textes

▶ **20 Codes :** Code civil • Code général des collectivités territoriales • Code des communes • Code de déontologie des agents de police municipale • Code du domaine de l'Etat • Code électoral • Code de l'expropriation pour cause d'utilité publique • Code de justice administrative • Code de justice militaire • Code des marchés publics • Code l'organisation judiciaire • Code du patrimoine • Code pénal • Code général de la propriété des personnes publiques • Code de la route • Code de la sécurité sociale • Code du sport • Code du travail • Code de la voirie routière • Code de l'Urbanisme • Code de l'environnement

▶ **Une large sélection de plus de 2 700 textes non codifiés** les plus pertinents (tels que : l'IGEC, les textes statutaires, la loi de finances de l'année...).

▶ La jurisprudence

▶ **Conseil d'Etat :** l'intégralité des arrêtés publiés depuis le 1^{er} janvier 1980 soit 19750 décisions

▶ **Cours administratives d'appel :** l'intégralité des arrêtés publiés depuis le 1^{er} janvier 1989 soit 4350 décisions

▶ Le Journal Officiel en texte intégral des 12 derniers mois.

Pour toute demande d'information ou de démonstration :

Tél. : 0826 026 027 (0,15 € TTC/min)

Fax. : 01 45 58 94 00

E-mail : relation-clients@lexisnexis.fr

Courrier : LexisNexis
Relation Clients - 141, rue de Javel
75747 Paris Cedex 15

Internet : www.lexisnexis.fr

